



Республика Молдова: эпидситуация и реформы противотуберкулезной службы - достижения, проблемы и пути решения

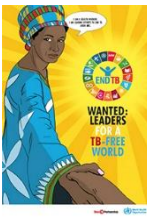
София Александру

Директор Института Фтизиопульмонологии "Кирил Драганюк"
Республика Молдова

Национальная программа по контролю туберкулеза на 2016 – 2020 гг.

- **Постановление Правительства №. 1160 от 20.10.2016 об утверждении Национальной программы по контролю туберкулеза на 2016 -2020 годы**
- **Цель Программы:** снижение бремени ТБ в Республике Молдова, в частности форм ТБ, устойчивых к лекарственным препаратам путем обеспечения:
 - всеобщего доступа к качественным услугам по профилактике,
 - диагностике и лечению,
 - применение стратегических вмешательств, направленных на нужды пациента

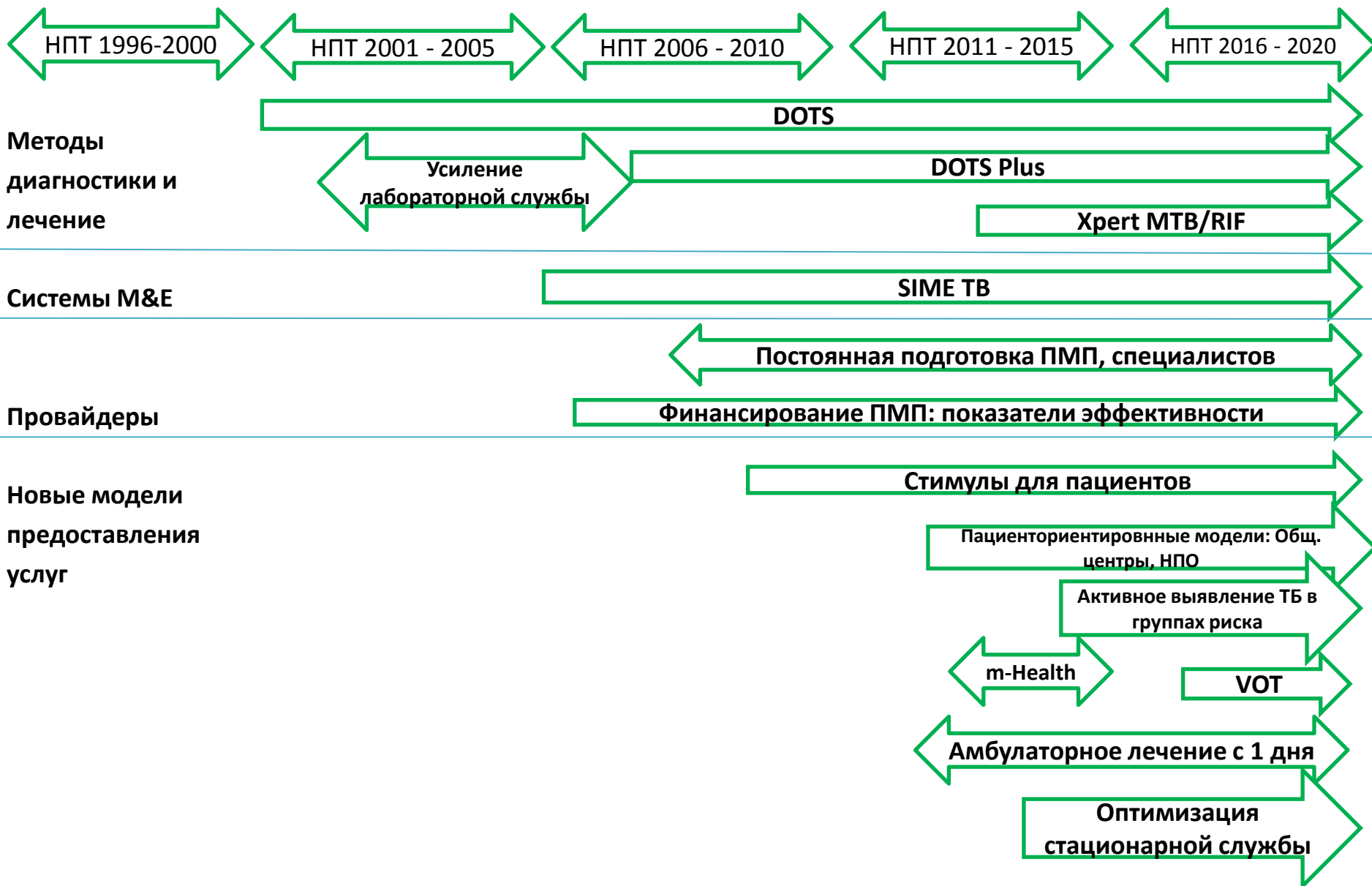
Задачи Программы

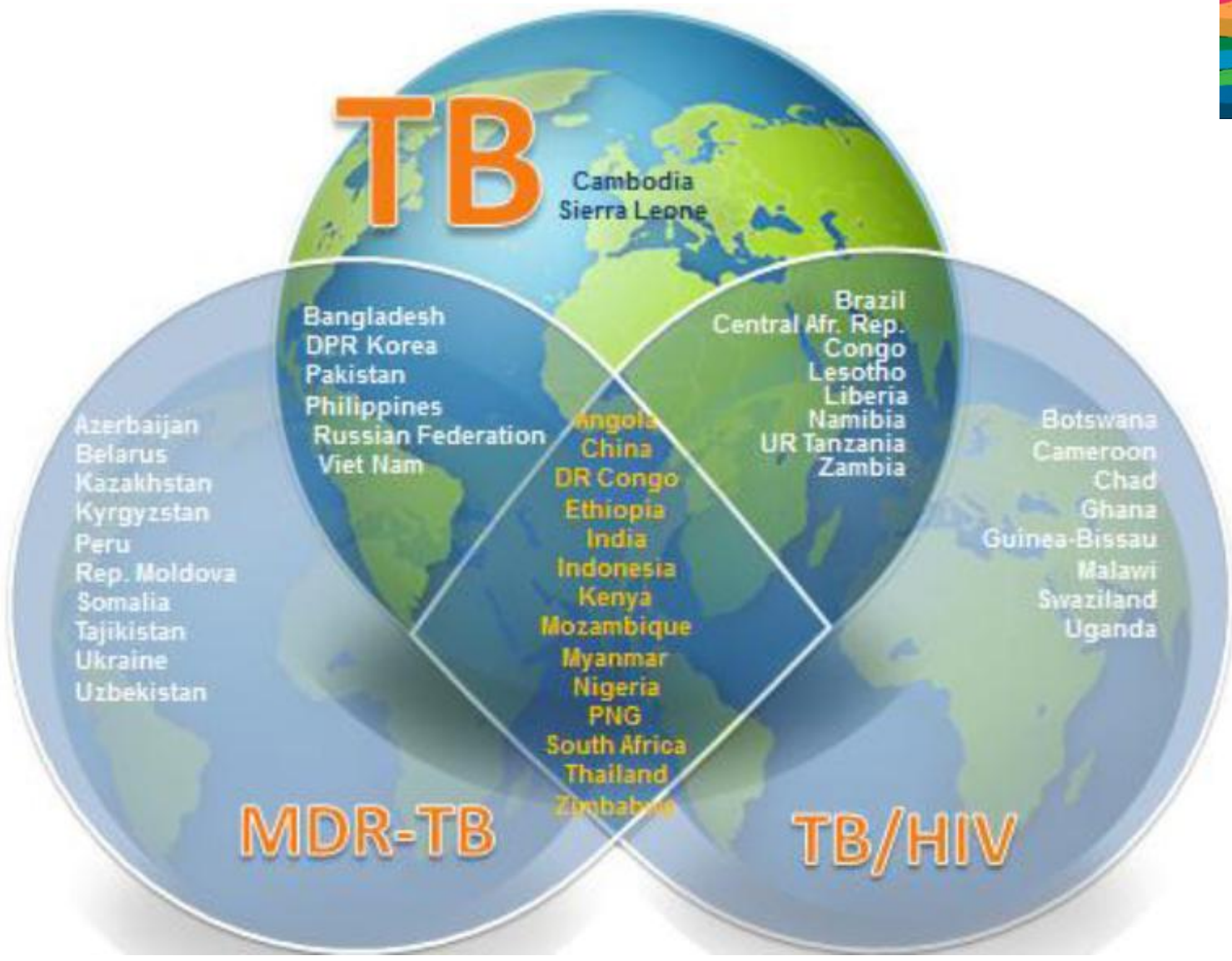


- I. Обеспечение **всеобщего доступа к ранней диагностике** всех форм ТБ с выявлением к концу 2020 года, по меньшей мере, **85% случаев** туберкулеза с множественной лекарственной устойчивостью;
- II. Обеспечение **всеобщего доступа к лечению с использованием подходов, ориентированных на нужды пациента**, с достижением к 2020 году показателя успешного лечения новых случаев легочного туберкулеза с положительной микроскопией **не менее 85%** и новых случаев туберкулеза с множественной лекарственной устойчивостью – **не менее 75%**;
- III. Реализация мероприятий совместно с другими национальными программами в области здравоохранения и **снижение бремени ТБ/ВИЧ до 5%**;
- IV. Обеспечение профилактических мер по контролю туберкулеза и сохранение уровня **охвата вакцинацией** противотуберкулезной вакциной БЦЖ (бацилла Кальметта-Герена) при рождении **не менее 95%**;
- V. **Консолидация потенциала системы здравоохранения** в целях обеспечения эффективного контроля туберкулеза;
- VI. Разработка и применение **новых инструментов и инновационных подходов** в области контроля туберкулеза;
- VII. **Усиление участия местных сообществ и организаций гражданского общества** в контроле туберкулеза с использованием подходов, ориентированных на нужды пациента.

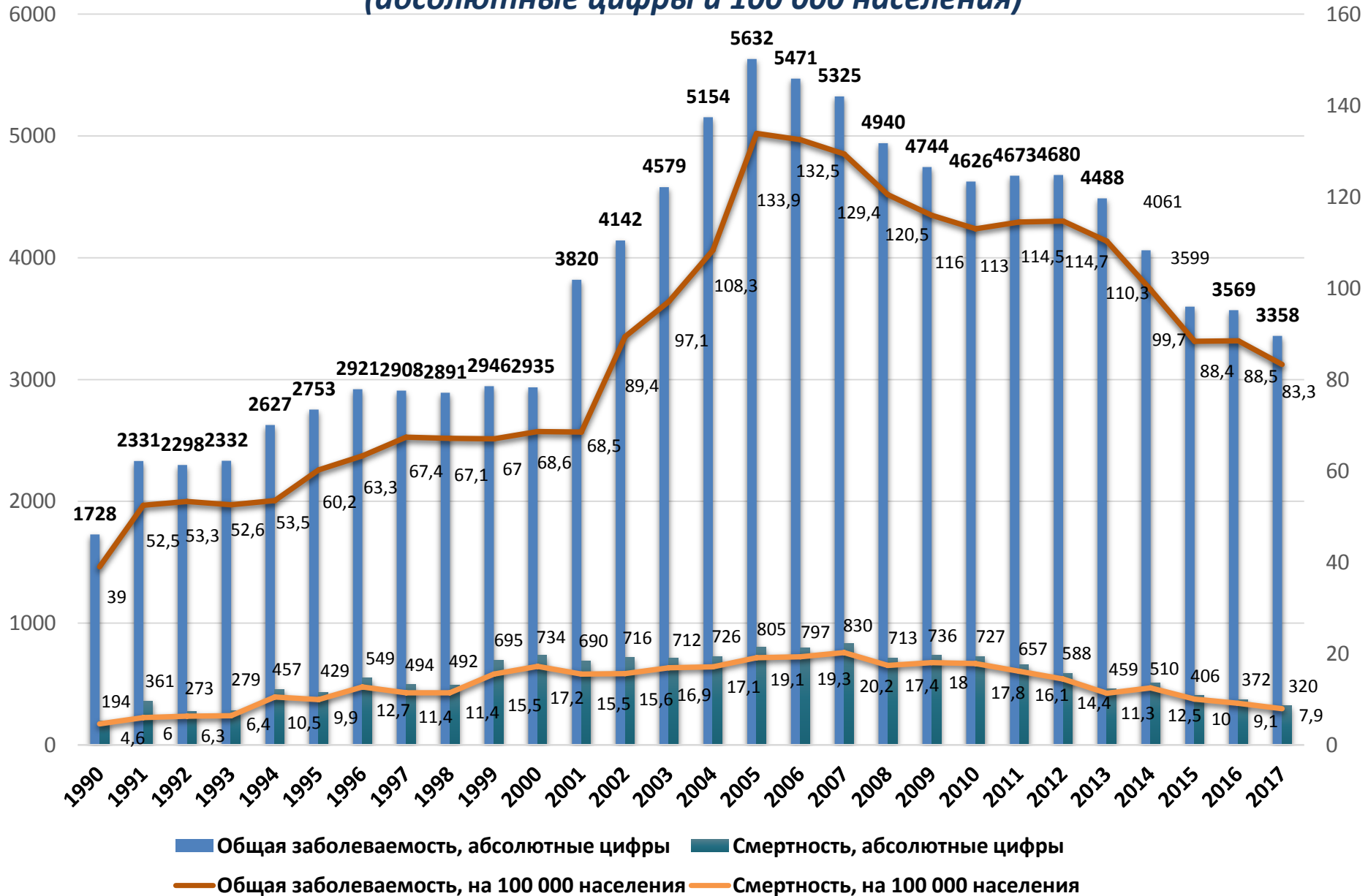
Достижения в национальном ответе

1996 1997 1998 1999 2000 2001 2002 2003 2004 2005 2006 2007 2008 2009 2010 2011 2012 2013 2014 2015 2016 2017 2018



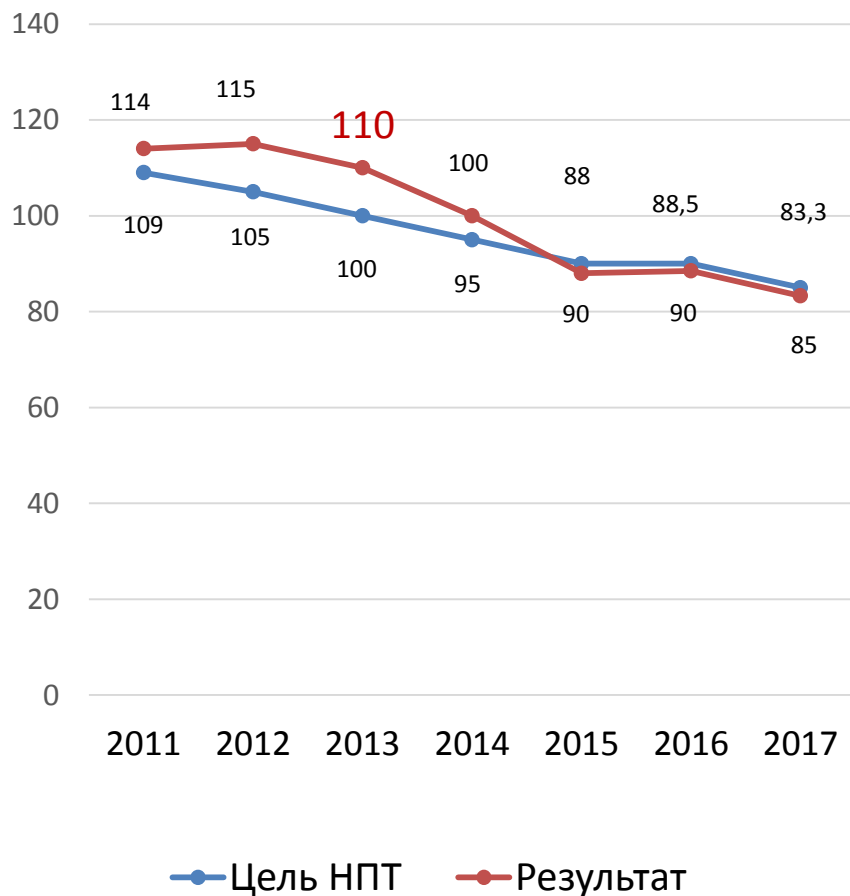


Общая заболеваемость ТБ и смертность ТБ, Республика Молдова, 1990 - 2017 гг. (абсолютные цифры и 100 000 населения)

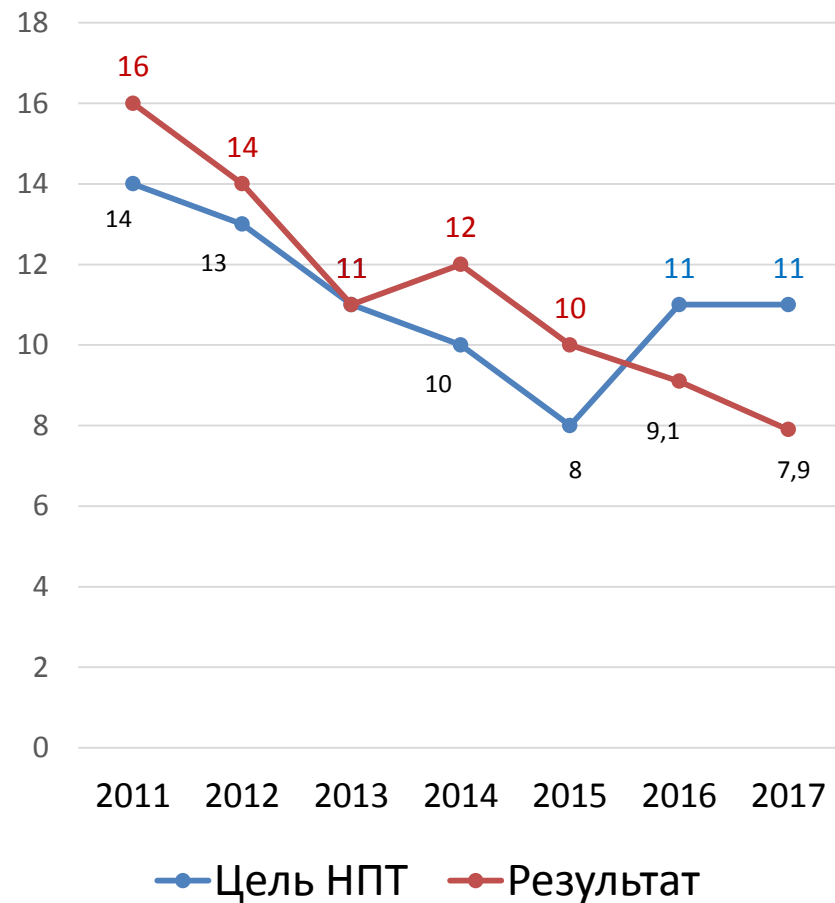


Общая заболеваемость ТБ и смертность ТБ, Республика Молдова, 1990 - 2017 гг. (абсолютные цифры и 100 000 населения)

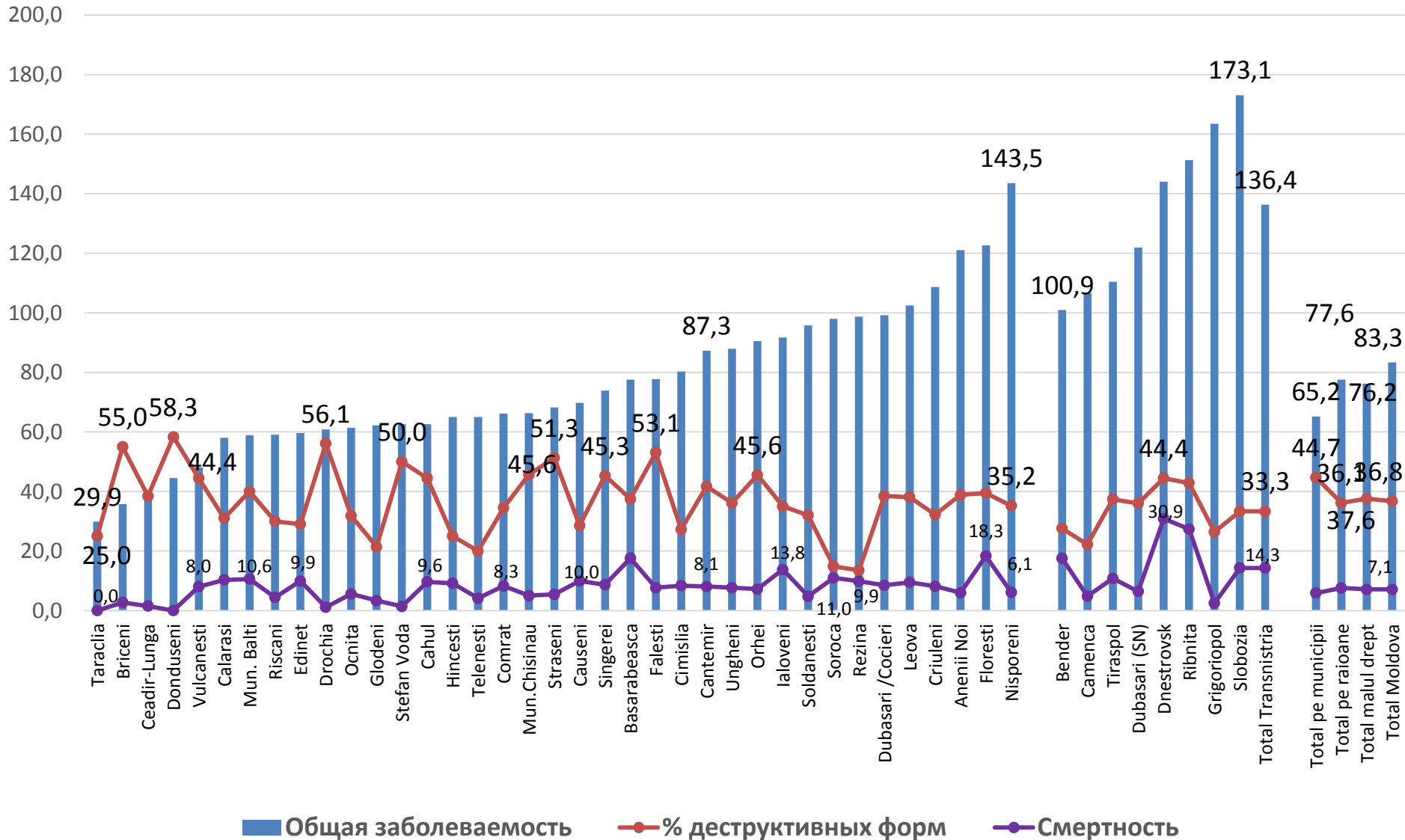
Общая заболеваемость ТБ



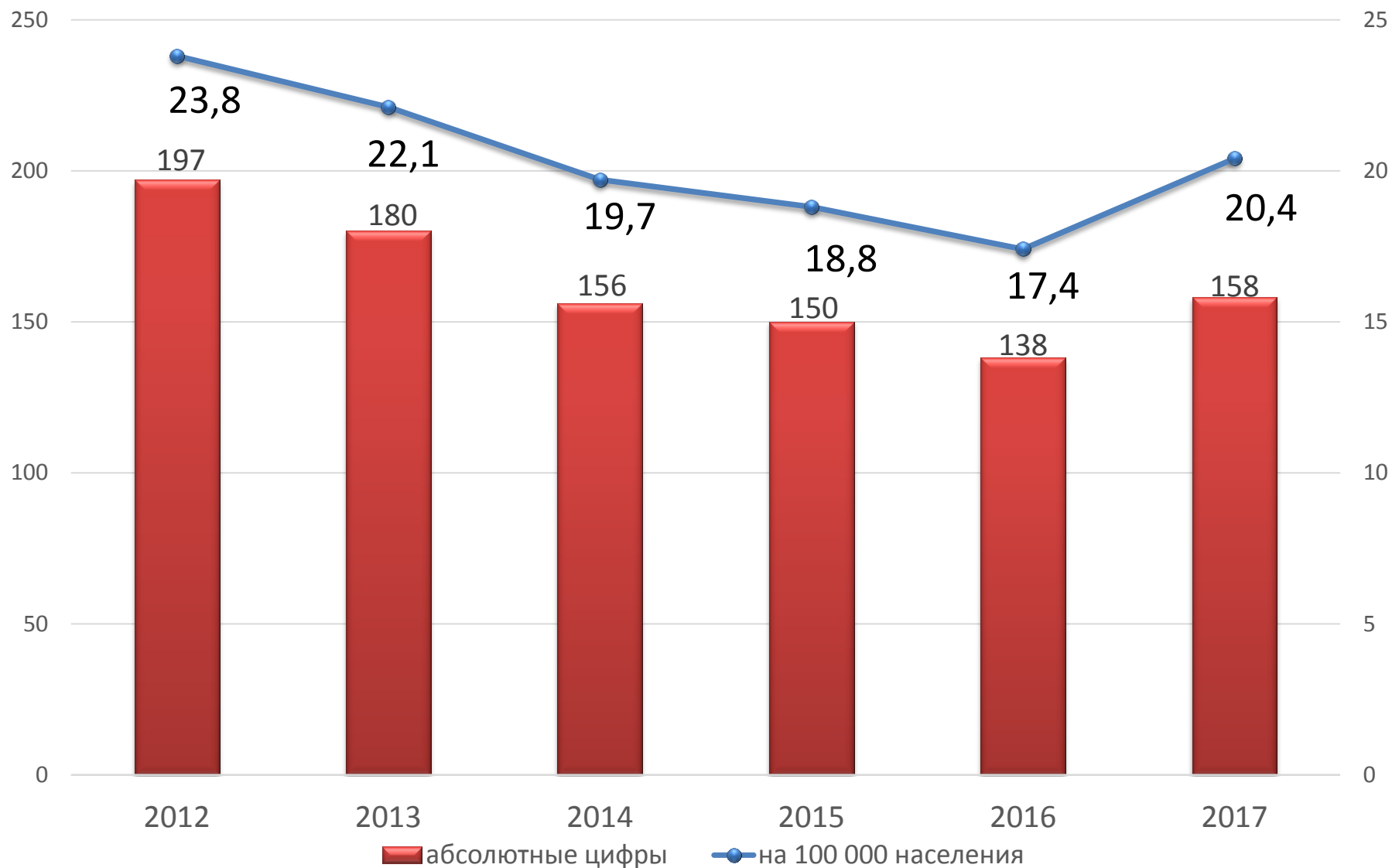
Смертность ТБ



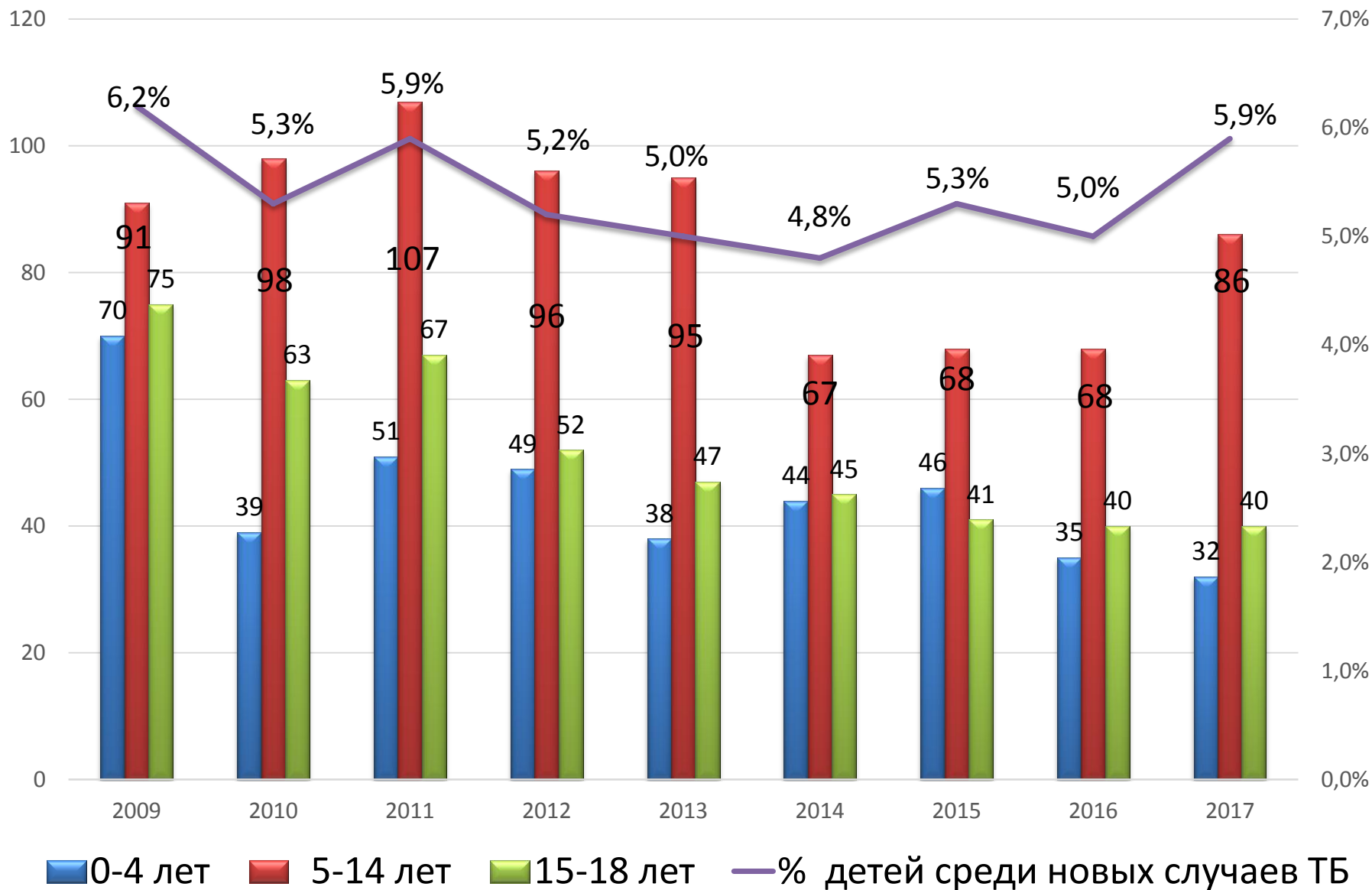
Общая заболеваемость ТБ, смертность ТБ на 100 000 населения, доля деструктивных форм (%), 2017 год



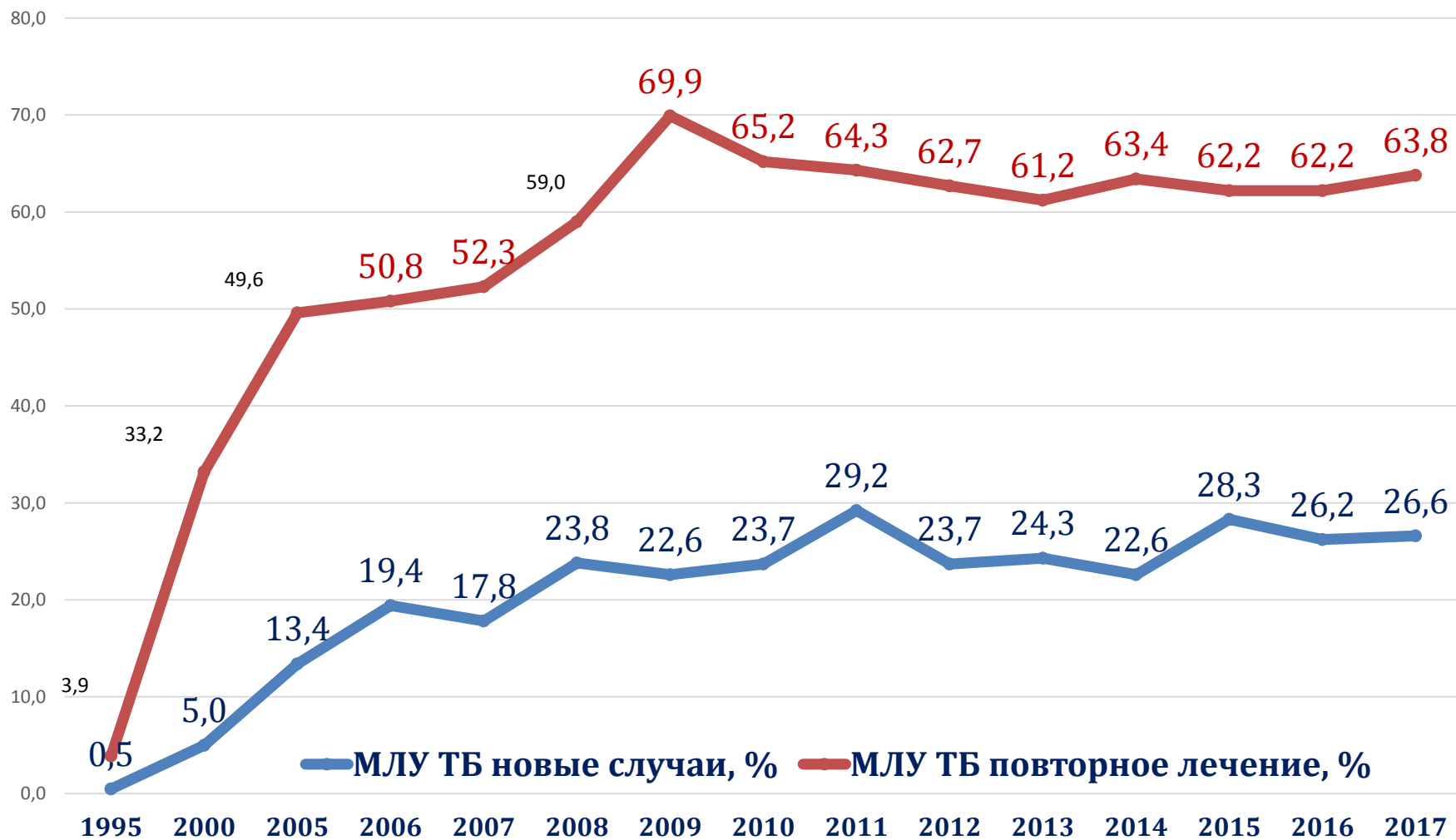
Заболееваемость новыми случаями ТБ, дети от 0 до 18 лет, на 100 000 населения, 2012 - 2017 гг.



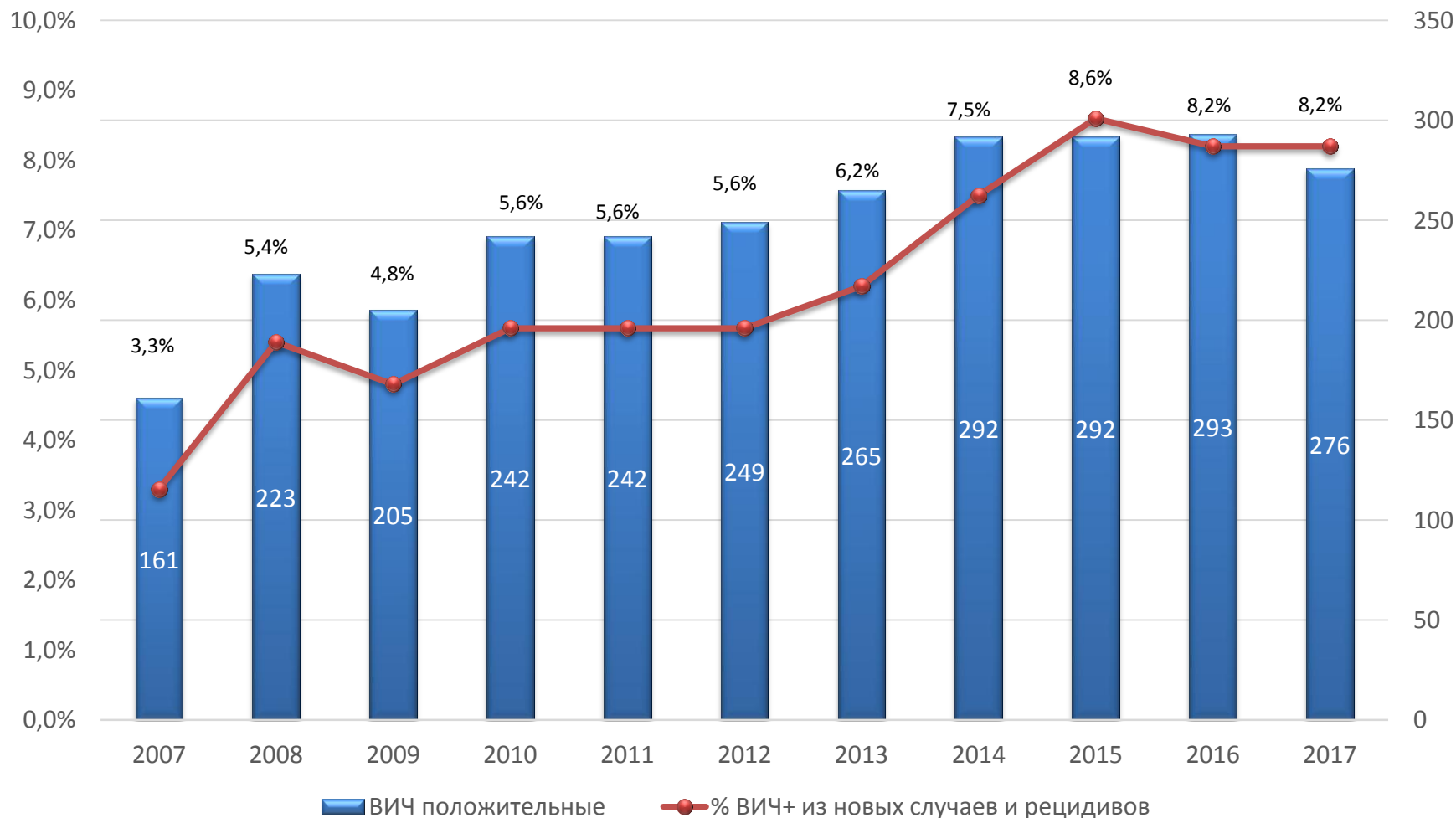
Тенденция уведомления о случаях ТБ у детей и доля ТБ у детей среди новых случаев ТБ, 2009 - 2017 гг (абсолютные цифры и %)



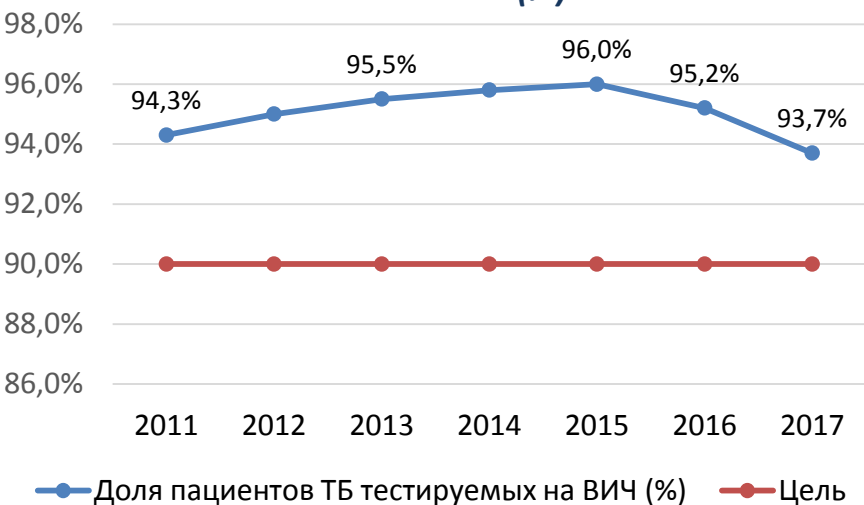
Распространенность лекарственной устойчивости *M.tuberculosis*. Новые случаи ТБ и повторное лечение (%). 1995 - 2017 гг.



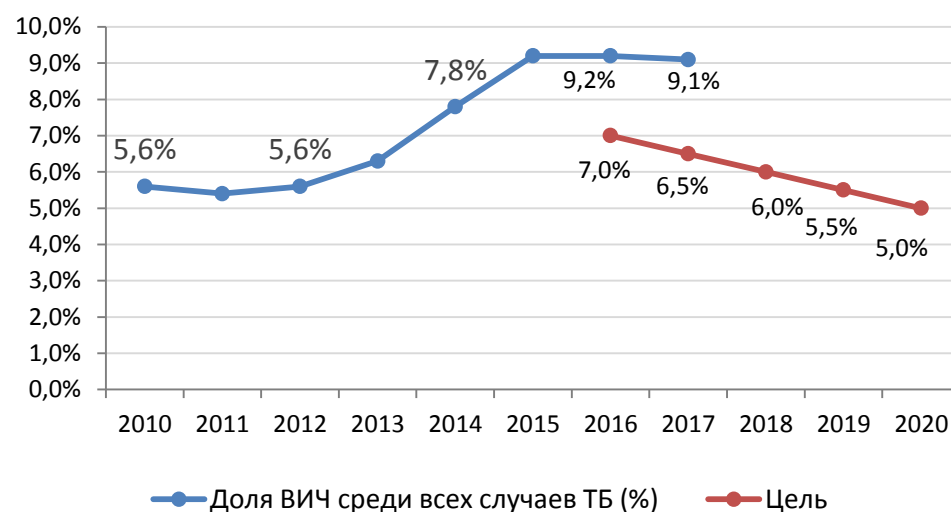
Доля ВИЧ среди новых случаев и рецидивов ТБ (абсолютные цифры и %)



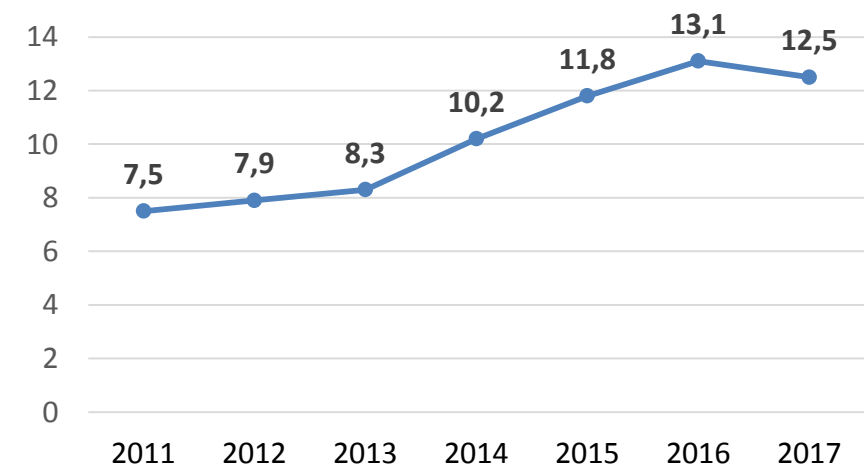
Доля пациентов ТБ тестируемых на ВИЧ (%)



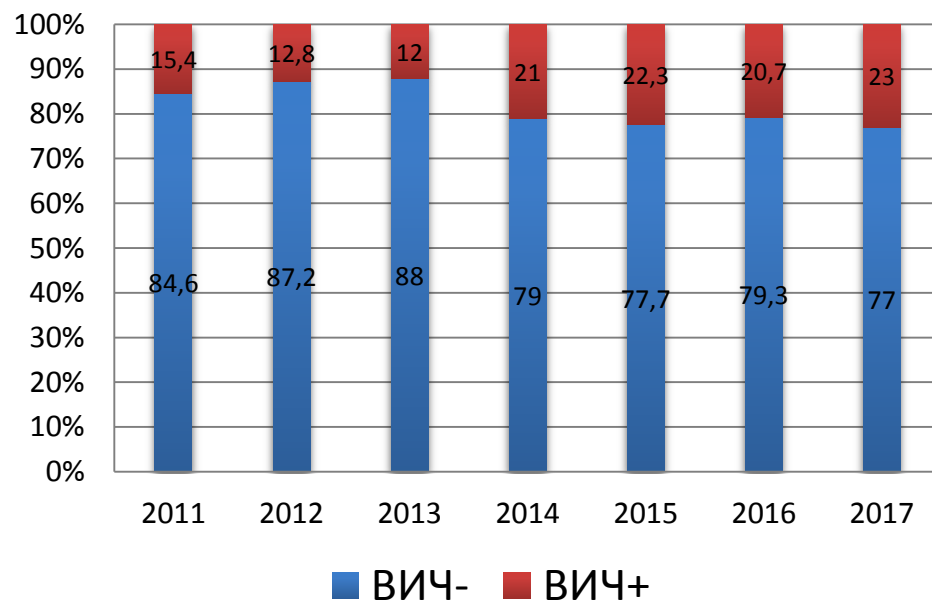
Доля ВИЧ среди всех случаев ТБ



Доля ВИЧ среди новых случаев МЛУ ТБ (%)

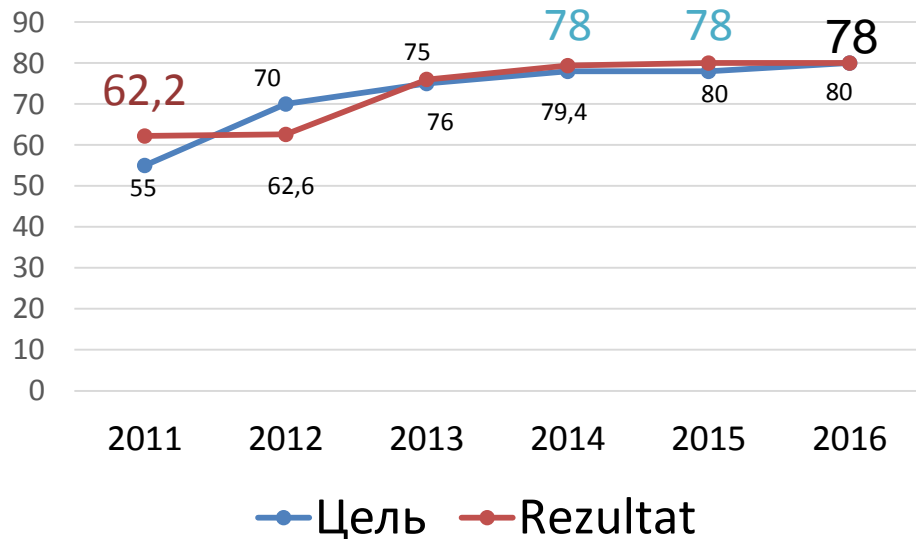


Доля случаев ВИЧ среди случаев смертности ТБ, %

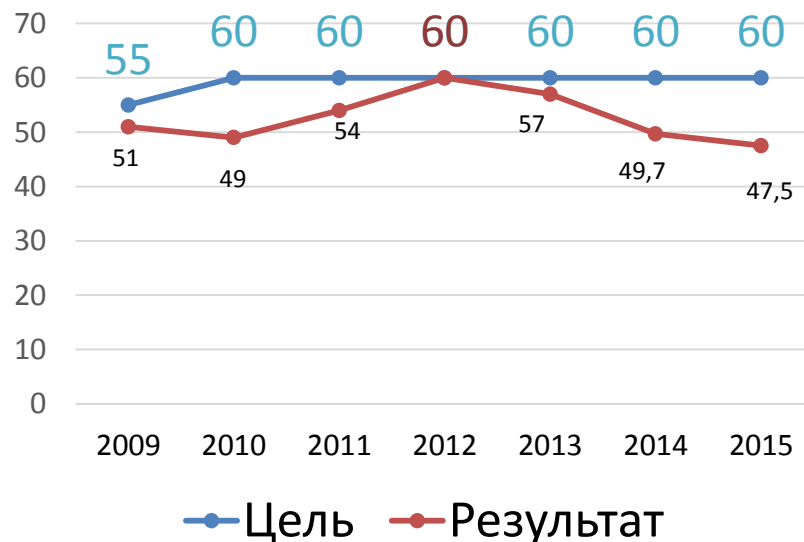


Показатель успешного лечения среди новых случаев легочного туберкулеза с бактериологическим подтверждением (%)
Показатель успешного лечения новых выявленных случаев туберкулеза с множественной лекарственной зависимостью (%)

ТБ чувствительный



МЛУ ТБ, все случаи



Показатель успешного лечения новых случаев МЛУ ТБ:

- ✓ когорта 2014 г. – 63,5% (цель – 72%)
- ✓ когорта 2015 г. – 65,6% (цель – 73%)

Регулирование нормативной базы

Приказы МЗТСЗ:

- Приказ МЗ № 305 от 14 апреля 2017 «Дорожная карта для модернизации фтизиопульмонологической службы»
- Приказ МЗ № 322 от 28 апреля 2017 года «О Центре поддержки лечения больных туберкулезом в амбулаторных условиях»

Регулирование нормативной базы

- **Были пересмотрены и откорректированы национальные клинические протоколы:**
 - ✓ "Туберкулез у взрослого"
 - ✓ "Туберкулез у ребенка"
- **Были пересмотрены и откорректированы стандартизированные клинические протоколы для семейных врачей:**
 - ✓ "Туберкулез у взрослого"
 - ✓ "Туберкулез у ребенка"
 - ✓ «Профилактика туберкулеза»
- **Нормативные акты:**
 - ✓ Положение о новых препаратах при лечении туберкулеза

Регулирование нормативной базы

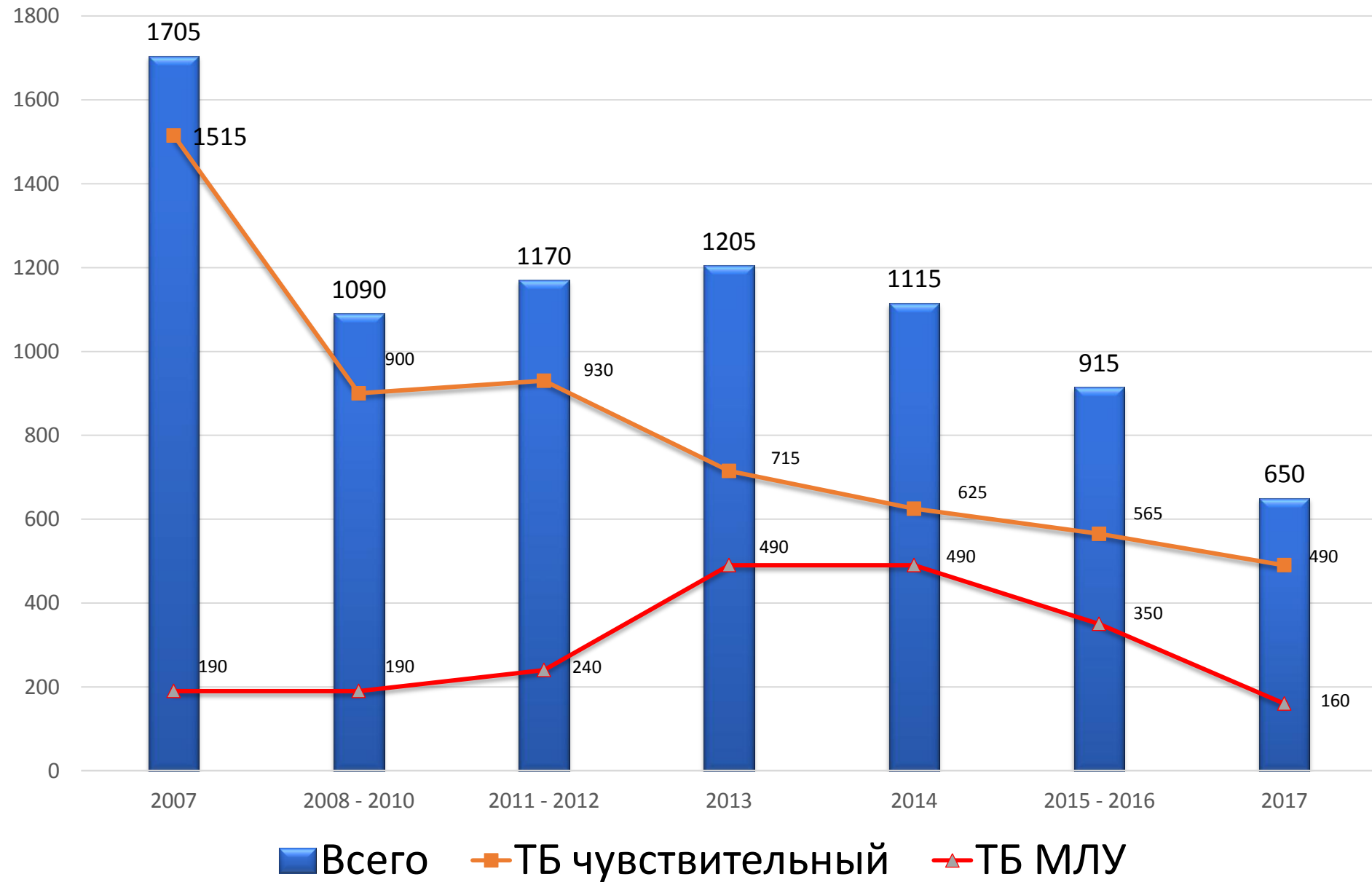


Стратегии, руководства, модели:

- ✓ «Стратегия продвижения, коммуникации и социальной мобилизации для борьбы с туберкулезом в Республике Молдова на 2018 - 2020 годы»
- ✓ «Модель оказания помощи, ориентированная на пациента, для пациентов с туберкулезом»
- ✓ Руководство «Скрининг случаев активного туберкулеза»
- ✓ Руководство по вовлечению неправительственных организаций в борьбу с туберкулезом в Республике Молдова
- ✓ Руководство «Менеджмент ко-инфекции ТБ/ВИЧ»

СТРАТЕГИЯ
АДВОКАЦИИ, КОММУНИКАЦИИ И СОЦИАЛЬНОЙ
МОБИЛИЗАЦИИ
В ОБЛАСТИ КОНТРОЛЯ ТУБЕРКУЛЕЗА
В РЕСПУБЛИКЕ МОЛДОВА (2018-2020 гг.)

Число коек в стационарах для больных ТБ, в период 2007 - 2017 годов



Аудит системы контроля туберкулеза в Республике Молдова

- **Основная задача** - предоставление независимой и объективной картины, полной и подробной информации о реальном состоянии противотуберкулезной системы в Республике Молдова, выявлении существующих недостатков и выработке конкретных предложений по улучшению деятельности.
- В ходе аудита основное внимание было уделено:
 - ✓ Организация Национальной системы борьбы с туберкулезом
 - ✓ Нормативная база системы борьбы с туберкулезом
 - ✓ Менеджмент выявления и диагностики
 - ✓ Клинический менеджмент
 - ✓ Контроль ТБ инфекции
 - ✓ Поставка и менеджмент медикаментов
 - ✓ Мониторинг и оценка
 - ✓ Обеспечение качества
 - ✓ Кадровые ресурсы
 - ✓ Система бюджетирования и финансового управления туберкулезом
 - ✓ Информационные системы
- Период август - декабрь 2017 года
- Кишиневе, Бэлць, Кахуле, районе Анении Ной, Яловенском районе, Резинском районе, районе Фэлешть, Ниспоренском районе



AUDITUL SISTEMULUI DE CONTROL AL
TUBERCULOZEI ÎN REPUBLICA MOLDOVA
RAPORT DE AUDIT

14/12/2017
Chişinău

Международная техническая поддержка 2017

(в рамках грантов ГФ)

- ✓ **Оценка кадровых ресурсов** в системе здравоохранения, участвующих в лечении и поддержке пациентов с туберкулезом в Республике Молдова. *Консультант И. Леймане*
- ✓ **Отчет о технической помощи для разработки моделей устойчивого финансирования** для борьбы с туберкулезом, механизмы распределения и вознаграждения поставщиков лечения туберкулеза в различных учреждениях по оказанию помощи в Республике Молдова. *Консультант Триин Хабихт*
- ✓ **Оценка ситуации инфекционного контроля** в медицинских учреждениях, участвующих в лечении пациентов ТБ, и рекомендации по Национальному плану борьбы с инфекцией в медицинских учреждениях. *Консультант К. Попа*
- ✓ **Стандарты медицинских и немедицинских услуг** для всех поставщиков противотуберкулезных услуг в Республике Молдова. *Консультант Сюзанна Карай*
- ✓ **Анализ эффективности распределения средств.** Оптимизация инвестиций в борьбу с туберкулезом. *Группа Всемирного банка и Институт Бернета*

Health workforce for
tuberculosis treatment and support
in the
Republic of Moldova

Assessment report

Technical assistance for strengthening the
framework on TB/HIV collaborative
activities in the Republic of Moldova

*Final report
January 2018*



Sustainable financing models for TB
control in the Republic of Moldova –
preliminary observations

TRIIN HABICHT

FRIDAY, AUGUST 25
CHISINAU, MOLDOVA



**Optimizing Investments in Moldova's
Tuberculosis Response**

TB Allocative Efficiency Study

Submitted to country for review 22 December 2017

Revised 31 January 2018



Операционные исследования

- Эффективность амбулаторного лечения с первого дня: МЛУ-ТБ и Ч ТБ
- Клинический аудит МЛУ-ТБ в Республике Молдова
- VOT лечение туберкулеза в Республике Молдова
- Туберкулез в Молдове: знания, отношения и практика населения в целом и основных уязвимых групп населения



TUBERCULOZA ÎN MOLDOVA:
CUNOȘTINȚE, ATITUDINI
ȘI PRACTICI ALE POPULAȚIEI
GENERALE ȘI ALE POPULAȚIEI CHEIE
AFECTATE, 2017

ТУБЕРКУЛЕЗ В МОЛДОВЕ:
ЗНАНИЯ, ОТНОШЕНИЕ И ПРАКТИКА
ПОВЕДЕНИЯ НАСЕЛЕНИЯ В ЦЕЛОМ
И ОСНОВНЫХ УЯЗВИМЫХ ГРУПП
НАСЕЛЕНИЯ, 2017

TUBERCULOSIS IN MOLDOVA:
KNOWLEDGE, ATTITUDES
AND PRACTICES IN GENERAL
POPULATION AND KEY AFFECTED
POPULATION, 2017

Процесс координации НПКТ

Национальный многосекторальный ответ

- **Государственные структуры:**
 - ✓ Министерство здравоохранения, труда и социальной защиты
 - ✓ Национальная медицинская страховая компания
 - ✓ Министерство финансов
 - ✓ Министерство юстиции (ДПУ)
 - ✓ Институт фтизиопульмонологии "Кирилл Драганюк"
- **Национальный координационный совет**
- **Национальная платформа организаций гражданского общества по борьбе с туберкулезом в Республике Молдова - 14 организаций**

Доноры: **Глобальный Фонд, ВОЗ**

Укрепление потенциала для эффективного управления НПКТ

- Утверждение Плана устойчивости НПКТ для постепенного перехода на финансирование из источников государственного бюджета (15 марта 2017 года)
- Разработка и аргументация заявки о продолжении финансирования НПКТ из источников гранта ГФ на период 2018 - 2020 годов
- Участие в региональном проекте ТБ РЕП
- Соглашение о финансировании Nr. MDA/C/T/SR/01 было подписано 09.02.2018

Проблемы

- **Позднее выявление туберкулеза:**
 - ✓ Доля деструктивных форм среди новых легочных случаев - 37% (874 случая)
- **ТБ у детей:**
 - ✓ Заболеваемость новыми случаями у детей на 2017 год - 20,4 на 100 тыс. населения (158 случаев)
- **Резервы в обеспечении медицинскими работниками на всех уровнях:**
 - ✓ Семейные врачи - 1734 ($\approx 60\%$, 43 - 100%);
 - ✓ медсестры ≈ 4000 (в районах $\approx 80\%$, в муниципалитетах $\approx 50\%$)
 - ✓ Фтизиопульмонологии
- **ТБ у мигрантов:**
 - ✓ Эпидемиологические оценки указывают на то, что в период между 2018 и 2035 годами среди мигрантов будет отмечаться рост случаев активного туберкулеза
- **Территориальные ПКТ не поддерживаются финансовыми средствами со стороны местной администрации**

**Парламент Республики Молдова:
Комиссия по социальной защите, здравоохранению и семье
Национальная парламентская платформа по туберкулезу**

14 марта 2018

Публичные слушания
«Глобальная мобилизация и
обязательства по борьбе с
туберкулезом:
Многосекторальные
подходы к
эпидемиологической
ситуации туберкулеза в
Республике Молдова»

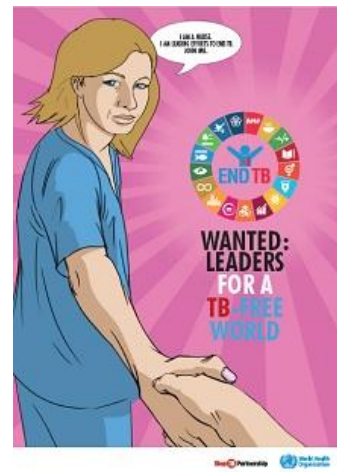


Решение Комиссии по социальной защите, здравоохранению и семье

- **Предлагается Правительству Республики Молдова:**
 - ✓ Обеспечение устойчивого финансирования диагностики и лечения путем постоянной оценки потребностей, обеспечения всеобщего доступа к диагностике и лечению
 - ✓ Усилить участие сообщества и организаций гражданского общества в профилактике и борьбе с туберкулезом
 - ✓ Разработка и внедрение мероприятий по выявлению туберкулеза среди мигрантов
 - ✓ Укрепление потенциала предоставления медицинских и социальных услуг для пациентов на амбулаторном этапе
- **Министерство здравоохранения, труда и социальной защиты:**
 - ✓ Повышение роли и укрепления фтизиопульмонологической службы и ПМСП в раннем выявлении ТБ и менеджмента ТБ
 - ✓ Планирование и укрепление кадровых ресурсов, задействованных в борьбе с туберкулезом
- **Национальная компания медицинского страхования:**
 - ✓ Оценка и пересмотр метода финансирования контроля туберкулеза в соответствии с «дорожной картой» (ПМСП - на душу населения, специализированная амбулаторная медицинская помощь - глобальный бюджет, специализированная больничная медицинская помощь; мобильные медицинские услуги)

Решение Комиссии по социальной защите, здравоохранению и семье

- **Министерство образования, культуры и исследований:**
 - ✓ Участие в информационных, образовательных мероприятиях посвященных борьбе с туберкулезом
- **Местные органы власти:**
 - ✓ Обеспечить осуществление Территориальной программы борьбы по контролю туберкулеза
- **Министерство юстиции (посредством Департамента пенитенциарных учреждений):**
 - ✓ Оценка и внедрение дополнительных мер для активного выявления случаев ТБ и лечения заключенных в тюрьме
- **Аудиовизуальный координационный совет:**
 - ✓ Вещателям, действующим на территории Республики Молдова, следует уделять больше внимания профилактике, контролю и лечению туберкулеза, тем самым способствуя осознанию и повышению общественного интереса к ликвидации этой болезни



Спасибо за внимание!

